

Systeme de controle de lots



IND780batch

Contrôle automatique ou Manuel

Configuration sur PC

Fonctionnalité de suivi et traçabilité

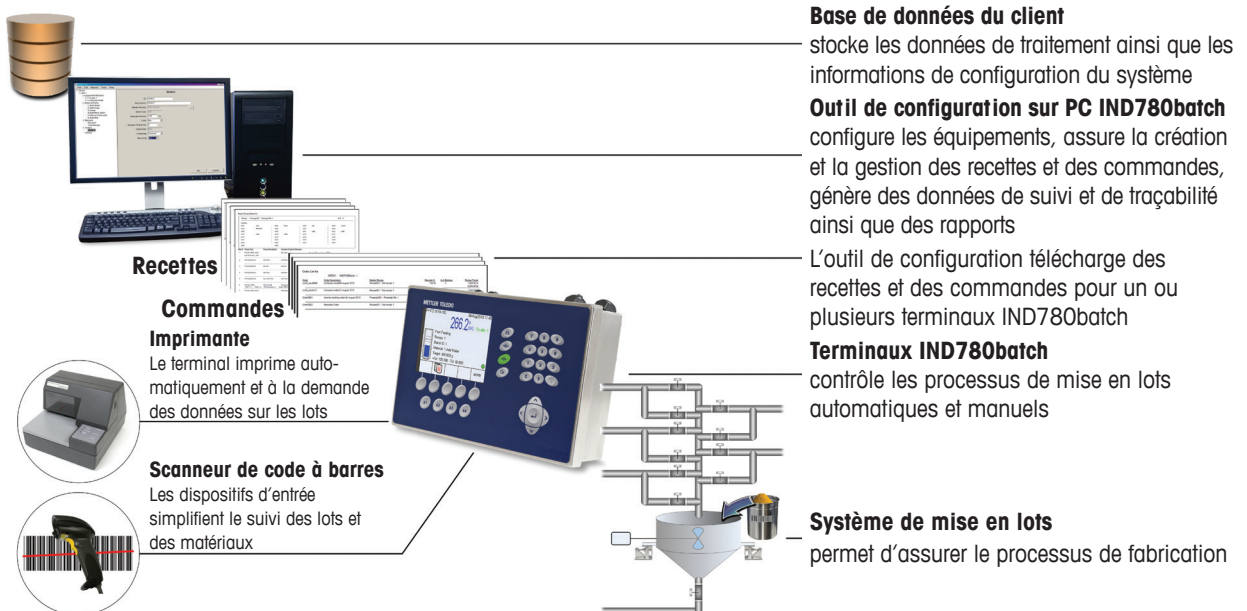


Contrôleur de lots totalement intégré
pour des environnements industriels difficiles

METTLER TOLEDO

Contrôle complete par l'opérateur au moyen d'une interface utilisateur efficace

- Suivi et traçabilité du matériau et des lots
- Création de lots manuelle et totalement automatique
- Élimination de la remise en fabrication provoquée par une pesée incorrecte ou erronée des matériaux
- Utilisation du numéro de lot afin de rechercher les lots défectueux ou de rappeler des lots en appuyant sur un bouton
- Conformité assurée aux réglementations sur la sécurité alimentaire

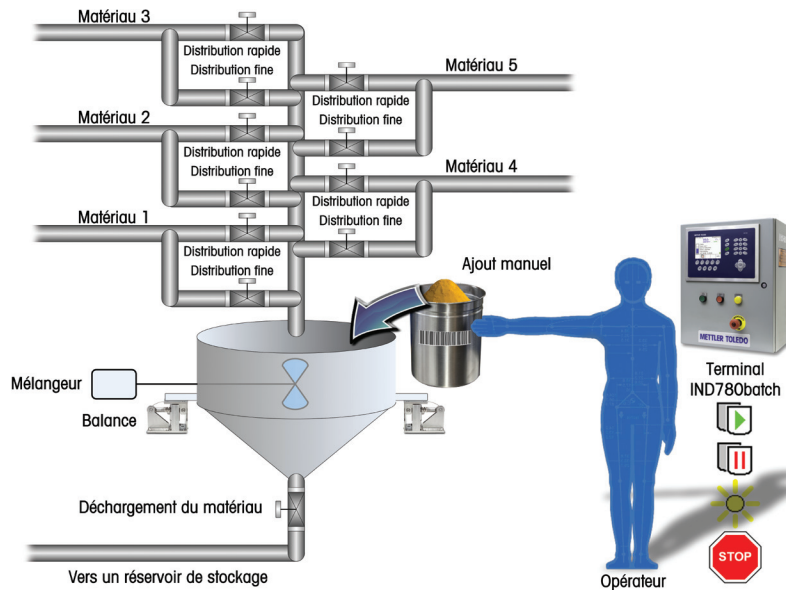


Le système se caractérise par une souplesse inégalée grâce à une technologie évoluée de contrôle par lots qui est conforme à la norme ISA SP-88.

- Fonctionne en tant que terminal autonome pour les applications avec une ou plusieurs balances.
 - Optimisation du traitement par lot avec des transferts homogènes et précis des matériaux
 - Réduction au minimum des pertes en matériaux, amélioration de la qualité des lots et augmentations de vos profits
 - Répond aux normes de sécurité et de métrologie légale sur la plupart des marchés mondiaux ; le micrologiciel multilingue s'adapte aux impératifs locaux
 - Se caractérise par une récupération intelligente après une panne d'alimentation ce qui évite la perte de matériaux de valeur.
 - Détient la capacité d'imprimer un résumé de fin de lot et des messages personnalisés
- Marchés**
- Nourriture et boissons
 - Verre
 - Chimiques
 - Pharmaceutiques
 - Agrégats
 - Plastiques
 - Autres
- Dispositifs de mesure**
- Balances et systèmes de capteurs
- Matières premières**
- Granules
 - Poudres
 - Liquides
 - Boues

Contrôle automatique avec souplesse d'ajout manuel

Une installation classique IND780batch associe plusieurs cheminements de matériaux en incluant des alimentations automatiques et des ajouts manuels. Grâce aux E/S intégrées du terminal IND780batch, la configuration et l'exploitation du processus de mise en lots sont intuitives et sans erreur.



Mise en lots manuelle sans erreur grâce à la traçabilité simplifiée du matériau en utilisant l'entrée de données avec le clavier ou les codes à barres.

Contrôle de la mise en lots automatique de plusieurs matériaux

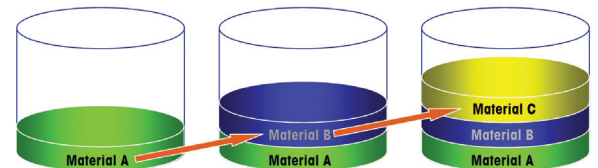
Prend en charge jusqu'à 28 matériaux en automatique avec un contrôle spécifique des recettes incluant des tâches de contrôle conditionnelles, des commandes de renvoi, le rééchelonnage des recettes, des fonctions de minuterie et le contrôle des entrées et des sorties discrètes afin que le contrôleur puisse interagir avec d'autres équipements au cours du processus.

Formulation manuelle du matériau

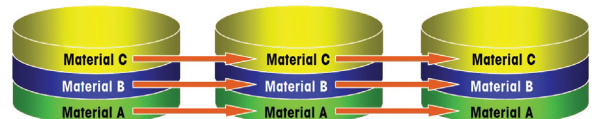
Vient en aide à vos opérateurs lors de la formulation des recettes et élimine les variables qui pourraient coûter de l'argent à votre entreprise. Prend le contrôle de votre processus manuel avec une gestion fiable des recettes et la possibilité de prendre en charge 999 matériaux. La vérification des tolérances, le codage à barres des matériaux et les invites à l'opérateur vous assurent que ce dernier reçoit toutes les informations nécessaires au cours de chaque lot.

Opérations de mise en lots verticales ou horizontales

L'IND780batch peut gérer à la fois des opérations de mise en lots verticales et horizontales procurant ainsi des solutions « immédiates ».



Lors des opérations de **misés en lots verticales**, chaque matériau est ajouté en séquence conformément aux prescriptions de la recette



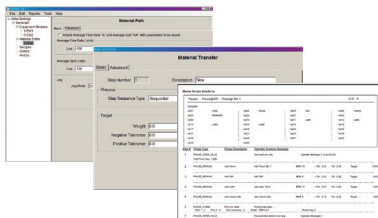
Lors des opérations de **misés en lots horizontales**, le premier matériau est ajouté à chacun des récipients avant que la recette ne poursuive avec le deuxième matériau

Gérez l'ensemble avec l'utilitaire BatchTool 780 sur PC

Gérez vos recettes, commandes, historique des lots et besoins en impression ainsi qu'en suivi et traçabilité grâce à l'outil PC 780batch. De nombreux terminaux de mise en lots peuvent être mis en réseau avec un seul PC en utilisant TCP/IP Ethernet. Créez, modifiez et raffinez vos recettes.

Créez des ordres de production et téléchargez-les vers le terminal IND780batch sur lequel l'opérateur pourra visualiser une liste des commandes et réaliser une sélection afin de démarrer la production.

- Configuration simple pour des opérations complexes



- Rapports complets sur tous les aspects de la configuration de la mise en lots



Terminal IND780batch

Ce puissant terminal, équipé d'un écran couleur de lecture facile, est disponible dans des enceintes pour environnements difficiles et pour un montage sur panneau.

La solution industrialisée du Packaged IND780batch est aussi disponible dans une enceinte en acier peint, certifiée pour une protection de type 4/12.

Cette solution intégrée se caractérise par des E/S intégrées comprenant :

- Bouton Démarrage/Reprise
- Bouton Pause/Abandon
- Bouton d'arrêt d'urgence
- Témoin d'alarme/d'attention

Q.iMPACT® Advanced Material Transfer Control



METTLER TOLEDO a incorporé nos algorithmes Q.iMPACT™ perfectionnés de contrôle du transfert des matériaux en tant qu'option dans IND780batch. Q.iMPACT positionne votre processus à un niveau de performances encore plus élevé, se caractérisant par le transfert de matériaux à haute vitesse avec une précision inégalée dans le domaine.

www.mt.com/IND780batch

Pour plus d'informations

Mettler-Toledo (France) SAS
18/20 Avenue de la Pépinière
78220 Viroflay
+33 1 30 97 17 17

Mettler-Toledo (Suisse) GmbH
Im Langacher
8606 Greifensee
+41 44 944 45 45

Sous réserve de modifications
©06/2011 Mettler-Toledo, Inc.
IN03521.FR.00