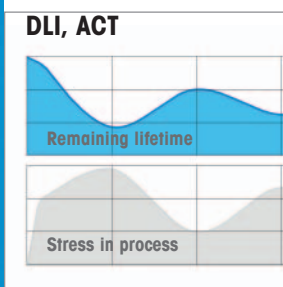
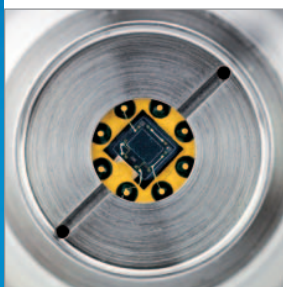


## Wärmeleitfähigkeitssensor für CO<sub>2</sub> Bewährt, intelligent, komfortabel



### Bewährte Technologie

- Verbesserte Wärmeleitfähigkeitstechnologie für höhere Genauigkeit und geringere Drift
- Die Unempfindlichkeit gegen Hintergrundgase erhöht die Selektivität für CO<sub>2</sub>.
- Bessere Vergleichbarkeit mit etablierten Referenzmethoden.

### Vorausschauende Wartung

- Die dynamische Anzeige der Lebensdauer (Dynamic Lifetime Indicator, DLI) gibt an, wann die Membran gewechselt werden muss.
- Der Adaptive Kalibriertimer gibt an, wann die nächste Kalibrierung erforderlich ist.

### Praktisch

- Einfache Wartung mit hygienischem Design der Membranhülse
- Installation mit Varivent™, Tri-Clamp® und 28 mm/M42 Prozessanschlüssen
- «Plug and Measure» für schnelle Inbetriebnahme
- Unkomplizierte Inline-Kalibrierung

### Robust

- Warnung vor nachlassender Membraintegrität schützt den Messkreis-Chip
- Das Fehlen beweglicher Teile reduziert die Ausfallrate und sorgt für höhere Prozessverfügbarkeit.
- Automatischer Sensorschutz bei Störungen der Spülgasversorgung und während CIP-/SIP-Zyklen.



**ISM**

### Intelligentes CO<sub>2</sub>-Messsystem Weniger Wartung – mehr Zuverlässigkeit

Der InPro 5500i ist für inline CO<sub>2</sub>-Messungen in Brauereien und bei der Karbonisierung von Limonaden entwickelt worden. Der Sensor arbeitet mit der bewährten Leitfähigkeitsmethode zur Messung von CO<sub>2</sub> in Flüssigkeiten. METTLER TOLEDO hat diese Technologie mit der vereinfachten Handhabung und den vorausschauenden Diagnosefunktionen des Intelligent Sensor Management (ISM)-Konzepts kombiniert.

Dank der Vorkalibrierung und der «Plug and Measure»-Funktionalitäten von ISM, lassen sich Messstellen fehlerfrei in Betrieb nehmen. Mit der dynamischen Anzeige der Lebensdauer und dem adaptiven Kalibriertimer wird die vorausschauende Wartungsplanung erheblich vereinfacht und der Sensor stets auf höchstem Leistungsniveau gehalten.

Der InPro 5500i ist eine große Hilfe für Brauereien und Hersteller karbonisierter Limonaden, die damit die Produktqualität und Überwachung der Kosten für CO<sub>2</sub> durch genaue Messungen in CO<sub>2</sub>-kritischen Prozessen unter Kontrolle halten.

**METTLER TOLEDO**

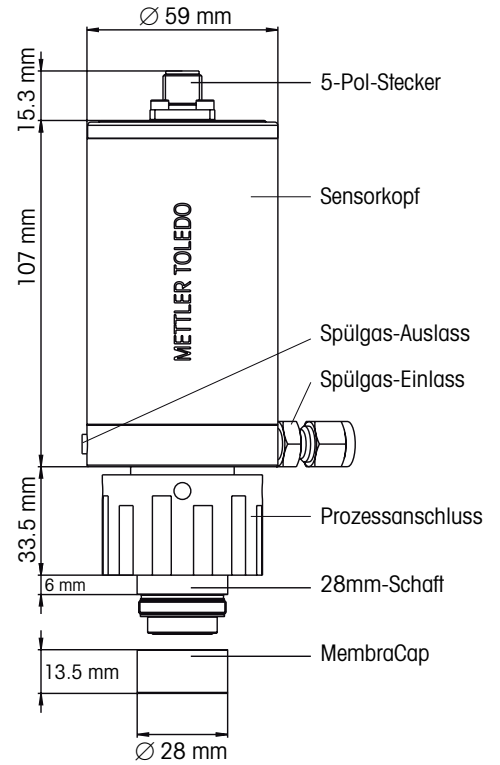
**Technische Daten InPro 5500 i**

Messbereich	0 ... 15 g/L CO <sub>2</sub>
Messunsicherheit	± 1 % (im Bereich von ± 5 °C der Kalibriertemperatur)
Betriebstemperatur	0 ... 50 °C
Mechanische Temperaturbeständigkeit	-5 ... 121 °C
Zulässiger Betriebsüberdruck	0 ... 20 bar
Mechanische Druckfestigkeit	Max. 20 bar
Kabelverbindung	RS485, 5-polig
CO <sub>2</sub> -selektives Membranmaterial	PTFE/Silikon/PTFE (mit Stahl verstärkt)
Verfügbare Prozessanschlüsse	Varivent™ Typ N Tri-Clamp® 2" 28 mm mit Überwurfmutter M42
Zertifikate	MaxCert™-Paket (Materialbescheinigung 3.1, Oberflächenrauheit 2.1, Endkontrolle)
Messzyklus	< 20 s

► [www.mt.com/InPro5500i](http://www.mt.com/InPro5500i)

**Zusätzliche Informationen**

Bezeichnung	Kompatible Transmitter
InPro 5500 i	M400 Typ 3 M800



**Kombinierte Messung von O<sub>2</sub>/CO<sub>2</sub> mittels Zweikanalmessung**

Der Sensor InPro 5500 i kann mit einem Transmitter M400 an einer einzelnen Messstelle oder mit einem O<sub>2</sub>-Sensor und einem Mehrkanal-Transmitter M800 und seinem intuitiv bedienbaren iMonitor an einer doppelten Messstelle für O<sub>2</sub>/CO<sub>2</sub> betrieben werden.

**Kompatible Prozessanschlüsse**

Varivent™, Tri-Clamp® und 28 mm / M42 Prozessanschlüsse mit integriertem Temperaturfühler für genauere CO<sub>2</sub> Messungen, schnelle, unkomplizierte Inbetriebnahme. Die hygienische Membranhülle ist leicht zu reinigen und schnell und einfach auszutauschen.

[www.mt.com/pro](http://www.mt.com/pro)

Besuchen Sie uns im Internet

**Mettler-Toledo AG**  
 Process Analytics  
 8902 Urdorf, Switzerland  
 Phone +41 44 729 62 11  
 Fax +41 44 729 66 36



Management-System  
 zertifiziert nach  
 ISO 9001 / ISO 14001

Technische Änderungen vorbehalten.  
 © 07 / 2012 Mettler-Toledo AG.  
 Gedruckt in der Schweiz. 30 035 370

Verkauf und Service: