

## 탱크 저울 교정 간소화



### 탱크 저울 교정

RapidCal은 탱크, 반응기, 호퍼, 사일로 저울에 이상적인 교정 방법입니다. 이 방법은 추적 및 인증이 가능하면서도 속도가 빨라 생산 중단 시간을 최소화합니다. 이 장비는 휴대용이며 저울 오염의 위험이 없습니다.



### 빠른 교정

RapidCal 장비는 휴대성이 높고 교정을 위한 준비 시간과 노력이 최소화 됩니다. 하중 인가 및 교정 진행이 빨라지면서 연간 가동 중단기간을 줄일 수 있습니다.



### 높은 정확도

유압 실린더를 통해 적용되는 인가 하중은 매우 정확한 기준 로드 셀에 의해 측정되며 분동 표준 테스트에 근거해서 실시됩니다. 해당 저울에서 이 공정은 정상적인 계량과 동일한 효과를 가지게 되므로 파이프에 의한 간섭이 그대로 적용됩니다.



### 준수

추적 가능한 교정 인증서를 발행하는 정기 재교정으로 추가로 노력할 필요 없이 품질 시스템을 준수할 수 있습니다. 산업 규정 준수 및 정기적인 감사도 RapidCal을 통해 충족할 수 있습니다.



### RapidCal

#### 높은 속도와 정확성

정확도와 추적성은 불확실하면서 시간과 비용은 많이 들던 교정의 시대는 지났습니다. 메틀러 토레도의 새롭고 혁신적인 RapidCal 방식은 추적이 가능한 경제적이고 신속한 교정 방법이며, 테스트 분동 또는 정제수를 사용하지 않고 저울 오염의 위험 없이 교정을 수행할 수 있습니다.

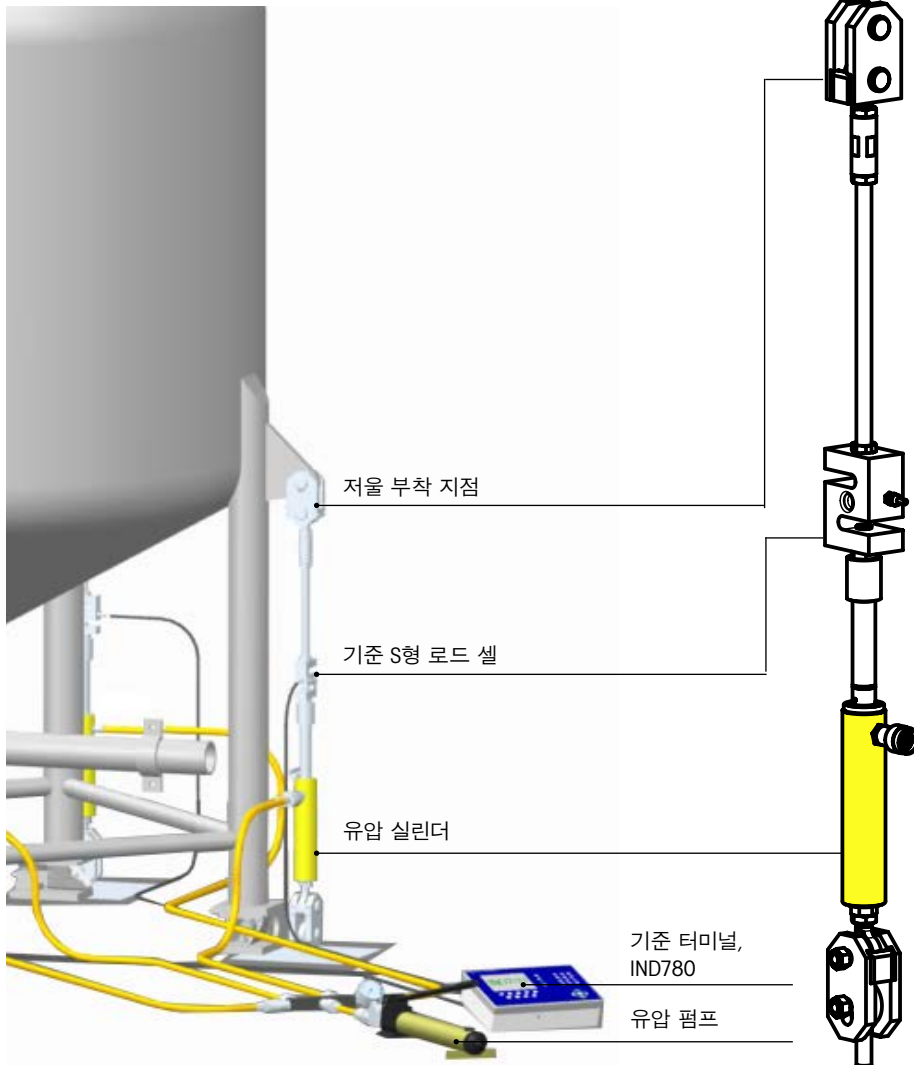
#### RapidCal 기능:

- 1t - 32t 범위의 정확한(0.1%) 최대용량 교정
- 빠른 교정 공정으로 가동 중단 시간 최소화
- 벌크 테스트 분동 불필요
- 정제수 및 교정된 유량계가 필요 없음
- 탱크를 개방하지 않으므로 오염의 위험 제거
- 실계량 작업과 동일하게 작동합니다. 파이프에 의한 영향이 동일하게 적용됩니다
- 메틀러 토레도가 보증하는 추적성
- 내부 품질 시스템과의 호환성
- 품질 시스템의 일환인 정기적인 재교정
- 최소한의 노력으로 공정 안정성 보증

## 사양:

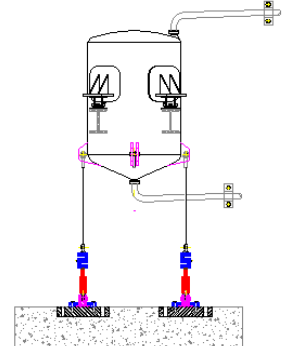
|           |   |
|-----------|---|
| 저울 용량     | 1 - 32톤   |
| 교정 불확도, % | 0.1%(배관 하중 적용)  |
| 추적성       | 인증된 메틀러 토레도 시험 분동으로 시작하는 완벽한 추적망                              |
| 인증 가능     | 예   |
| 교정 온도 범위  | 5~35°C  |
| 저울 유형     | 탱크, 반응기 탱크, 호퍼, 사일로   |
| 저울 장착     | 콘크리트 바닥, 강철 구조 또는 메자닌 바닥에 장착된 압축 또는 장력 저울                     |
| 최대 저울 힘   | 25 mm   |
| 교정 시스템    | S형 기준 로드 셀 및 IND780 터미널을 갖춘 유압 실린더. 유압 시스템은 식품 등급의 오일을 사용합니다. |
| 방폭 지역     | Div. 2 (FM), Zone 2/22 (ATEX)                                 |

## RapidCal 설정:

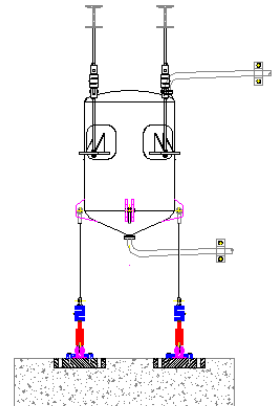


## RapidCal에 적합한 저울 유형(예):

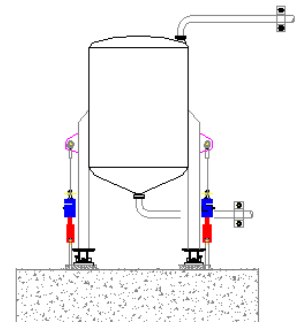
압축 저울, 메자닌 바닥:



장력 저울:



압축 저울, 콘크리트 바닥:



[www.mt.com/ind-rapidcal](http://www.mt.com/ind-rapidcal)

더 많은 정보 확인하기



메틀러 토레도 그룹  
Industrial Division  
연락처: [www.mt.com/contacts](http://www.mt.com/contacts)

기술 변경으로 내용이 변경될 수 있음  
©01/2021 메틀러 토레도. All rights reserved.  
문서 No. 30476928 B  
MarCom Industrial